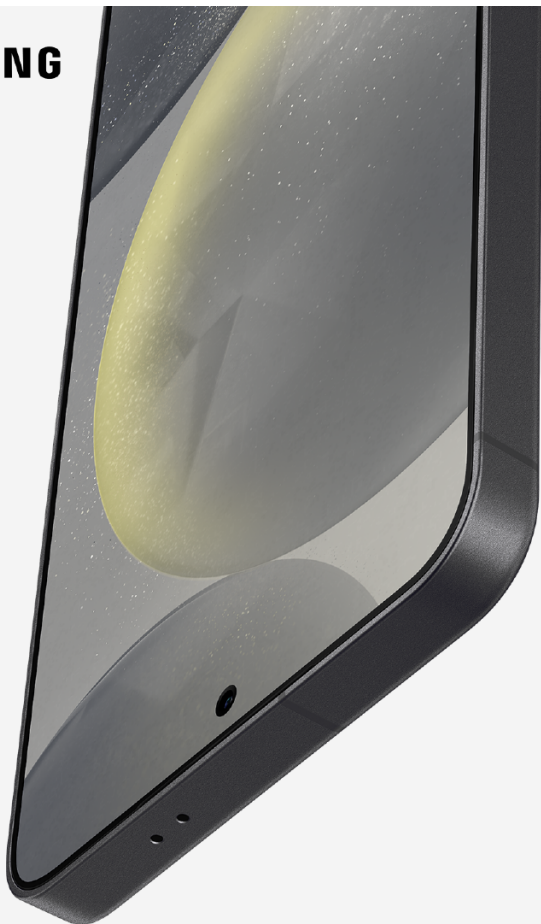


5G対応

Galaxy S24

新時代の幕開け。Galaxy AI is here.

SAMSUNG



Galaxy S24
Galaxy AI ✨ is here



※画像はイメージです。
※一部のAI機能を使用するには Samsung アカウントにログインする必要があります。

アンバーイエロー



オニキスブラック



Point 1

丸でかこって、すぐ検索*1*2。

動画やSNSを見ているとき、気になるものをつくるっと丸でかこんでパパッと検索。



Point 2

AIがあなたの専属通訳に。

相手の電話の機種問わず、通話内容をリアルタイムで通訳*2*3*4してくれるので、言語を気にせず通話可能。



Point 3

撮影も編集もAIカメラにおまかせ。

最適な編集をAIが提案*2*3*5してくれるので、ワンタップで編集完了。ナイトポートレートで、夜間撮影もクリアに美しく。



*1 画像はイメージです。画像により精度は異なります。インターネットに接続された対象のアプリやサービス上のみでご利用いただけます。本サービスは、国や言語によってご利用いただけるサービスが異なります。*2 結果の正確性は保証いたしません。*3 ネットワーク接続と Samsung アカウントへのログインが必要です。*4 メーカー純正電話アプリでのみ使用できます。一部の言語では、言語パックのダウンロードが必要な場合があります。*5 JPG、PNG、GIF、MP4 形式に対応しています。編集結果や画質は撮影条件によって異なる場合があります。最大 12MP の写真までリサイズ可能です。

スマホ体験 Web

あなたのスマホで試してみよう!



主な仕様 Galaxy S24 (ギャラクシー エストゥエンティフォー)

カラー	アンバー イエロー／オニキス ブラック	
サイズ(幅×高さ×厚さ)	約71×147×7.6mm	
重量	約167g	
バッテリー容量	4,000mAh	
OS	Android™ 14	
CPU	Snapdragon® 8 Gen 3 Mobile Platform for Galaxy	
内蔵メモリ(ROM/RAM)	ROM 256GB,512GB*1/RAM 8GB	
外部メモリ 推奨最大容量	-	
最大通信速度	受信4.1Gbps*2/送信218Mbps*2	
ディスプレイ	約6.2インチ	
カメラ	メイン	(超広角)約1,200万画素/(広角)約5,000万画素/(望遠)約1,000万画素
	サブ	約1,200万画素
動画撮影サイズ(解像度)		最大7,680×4,320(8K)
外部接続	Wi-Fi®	2.4GHz : IEEE802.11b/g/n/ax
		5GHz : IEEE802.11a/n/ac/ax
		6GHz : IEEE802.11ax
	Bluetooth®	Ver. 5.3
防水/防塵		防水(IPX5/IPX8)/防塵(IP6X)
おサイフケータイ®		○
ワイヤレス充電		○

*1 512GB はオニキス ブラックのみでau Online Shopでの取り扱いです。

*2 一部エリアで提供しています。詳しくはauホームページをご確認ください。

○5Gは一部エリアで提供。詳しくはauホームページでご確認ください。5G SAに対応しています。5G SAは一部エリアで提供しています。

○記載の内容は端末の仕様です。記載の通信サービスはどれもベストエフォート型サービスです。通信速度は機器の能力に依存します。通信速度は、技術規格上の最大通信速度であり、今後、速度低下も含め、変更になる可能性があります。テザリング時の通信速度は接続先の機器能力に依存します。

○本機種種の計測センサーやGPSにより得られる測位などの情報は、あくまで目安となり、高度な信頼性を必要とする目的でのご利用はできません。測位の誤差による損害および逸失利益に関して、当社では一切の責任を負いかねますので、あらかじめご了承ください。

【防水・防塵】※キャップ類(SIMトレイ)は確実に取り付けてください。海水・プール・温泉の中に浸けないでください。砂浜などの上に置かないでください。本体内に水分が残っている状態で充電はできません。※IPX5とは、内径6.3mmのノズルを用いて、約3mの距離から約12.5リットル/分の水を3分以上注水する条件で、あらゆる方向からのノズルによる噴流水によっても、電話機としての性能を保つことを意味します。※IPX8とは、常温で水道水、かつ静水の水深1.5mの水槽に静かに本製品を沈めた状態で約30分間、水底に放置しても本製品内部に浸水せず、電話機としての性能を保つことを意味します。※IP6Xとは、防塵試験管内で電話機を8時間かくはんした際に、防塵試験用粉塵(75μm以下)が内部に入らないように保護されていることを意味します。※本機種種の防水性能は、常温(5℃~35℃)の真水・水道水にのみ対応しています。※すべての状況での動作を保証するものではありません。お客さまの取り扱いの不備による故障と認められたときは、保証の対象外となりますのでご了承ください。

Galaxy S24 のスペックサービスの詳細はこちら



ご注意之际して

注意 携帯電話およびオプション品は「取扱説明書」と「安全のご注意」をよくお読みの上、正しくお使いください。
お客さまの都合により解約された場合、契約事務手数料や、お買い上げ代金はお戻しできません。

●Galaxyは、Samsung Electronics Co.,Ltd.の商標または登録商標です。●[Wi-Fi]は、Wi-Fi Allianceの登録商標です。●Bluetoothワードマークは、Bluetooth SIG,Incが所有する登録商標です。●[Android]は、Google LLCの商標または登録商標です。●[おサイフケータイ]は、株式会社NTTドコモの登録商標です。●その他記載されている会社名、製品名などは該当する各社の商標または登録商標です。

KDDI株式会社 / 沖縄セルラー電話株式会社

■au ホームページ

<https://www.au.com/>



このカタログは2024年3月現在のものです。