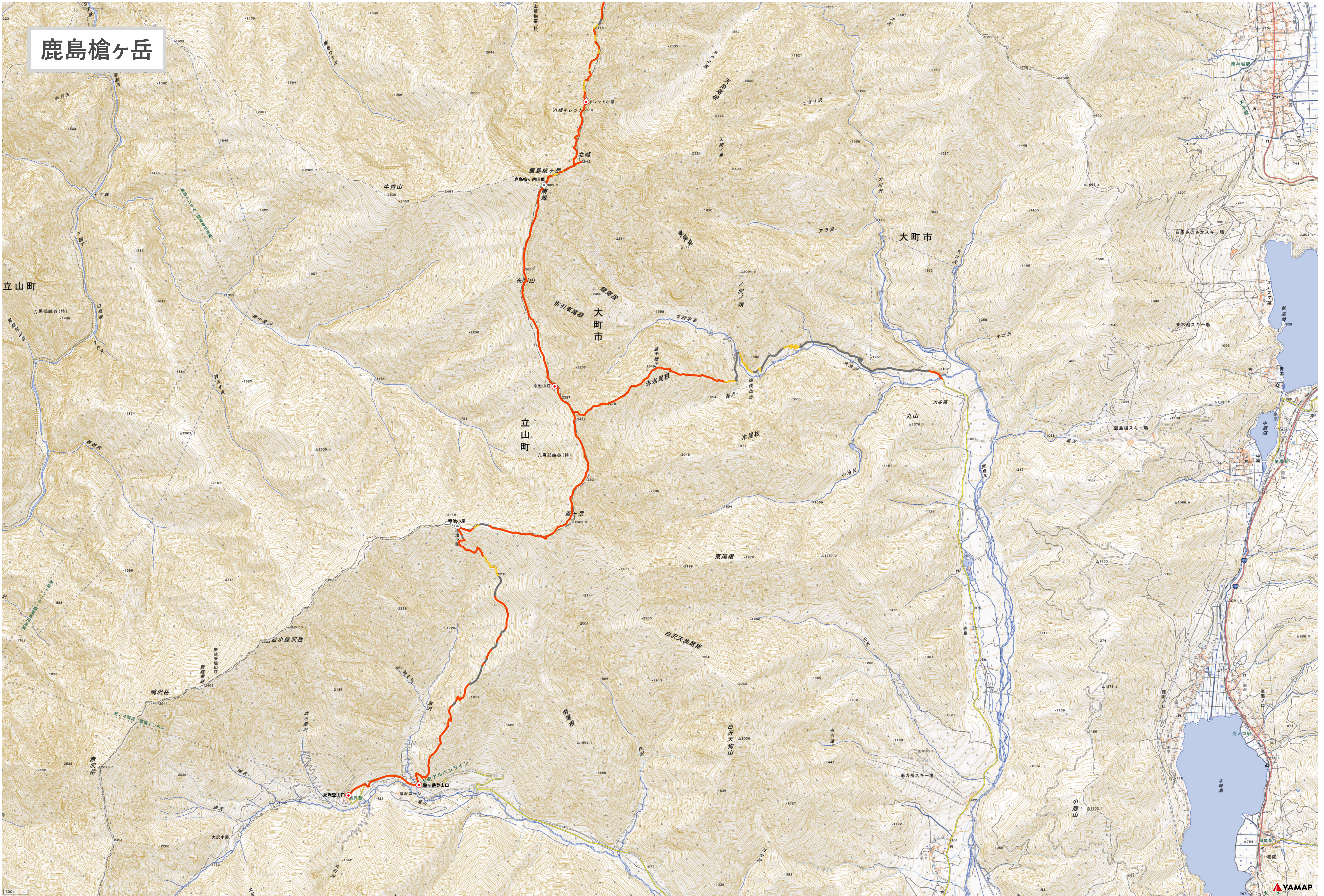


# 鹿島槍ヶ岳



凡例			
登山道	<span style="color: red;">—</span> 利用可能	<span style="color: yellow;">—</span> 一部利用可能	<span style="color: grey;">—</span> 利用不可
スポット	<span style="color: red;">●</span> 利用可能	<span style="color: grey;">●</span> 利用不可	

- ・「利用可能」「一部利用可能」は、当社の独自調査結果に基づき、おおそご利用可能な場所を示しています。なお、以下の点についてご注意ください。
- ・登山道地図は作成時点の情報を掲載しています。内容は変更になる可能性があります。
- ・季節により電波状況が大きく変化するため、「利用可能」「一部利用可能」な場所においても、ご利用しづらい場合があります。また、一部エリアでは積雪等による期間限定のサービスとなる場合があります。
- ・地図に掲載している登山道やスポットは、当社の調査時点の情報のため、変更となっている場合があります。登山前には最新の情報をご確認ください。
- ・au VoLTE非対応の機種をご利用されている場合、「利用可能」「一部利用可能」な場所においても、ご利用できない場合があります。
- ・スポットは、一部で利用可能な場合においても「利用可能」として掲載しています。
- ・登山道地図は現地調査結果に基づいていますが、サービスエリアマップは計算上の数値判定に基づいて作成しているため、差分が発生する場合があります。

対応機種：4G LTE(800MHz)対応機器  
 ※ iPhone 5、iPad (2012年発売モデル)は対応していません。

