

# じたく発電所サービス 設置工事イメージ

太陽光発電・蓄電システムを設置させていただきます。

実際の設置工事をする時間は施工業者がお客さまとご調整させていただきます。

なお、設置工事日数は4日程度を見込んでおりますが、雨天等により変更となる場合がございます。

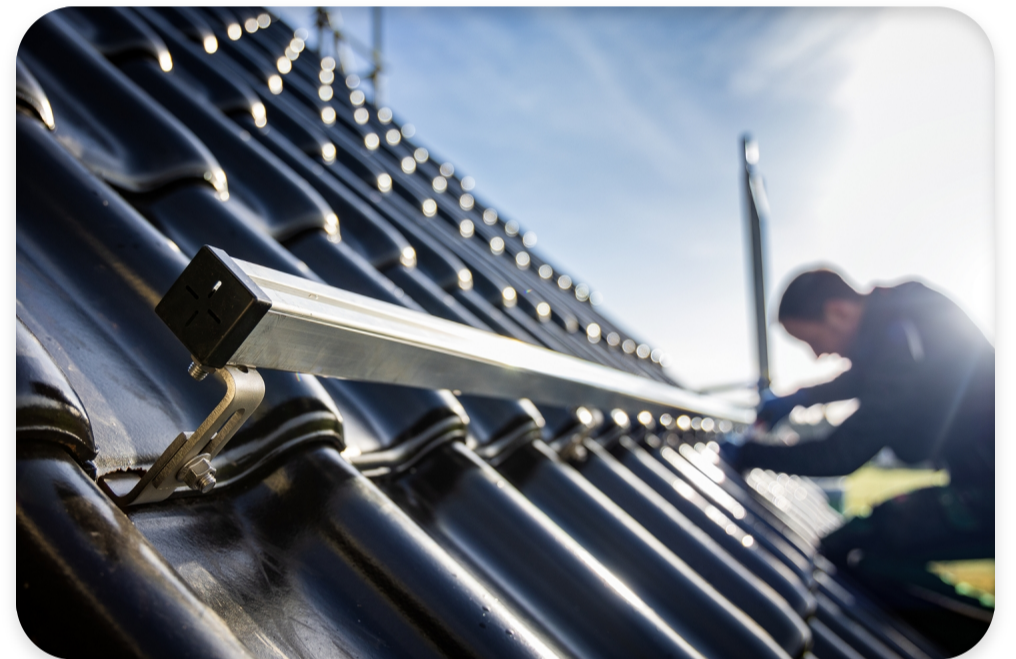
## 1日目：足場組立（屋外）

工事時間（目安）：3時間程度 ※ご在宅任意



## 2日目：太陽光発電システムを屋根に設置（屋外） パワーコンディショナを壁に取り付け（屋外）

工事時間（目安）：9時~16時(予定)程度 ※ご在宅任意



## 3日目：蓄電システムを設置（屋内） パワーコンディショナ～分電盤間の配線工事（屋内） 試運転、リモコン設定（屋内）

工事時間（目安）：9時~16時(予定)程度 ※**ご在宅必須**



## 4日目：足場取り外し（屋外）

工事時間（目安）：3時間程度 ※ご在宅任意

